

“Iedere dag  
een perfecte dag”



**HotSpring**<sup>®</sup>  
*Portable Spas*

## INNERLIJKE RUST, TOTALE ONTSPANNING

Uitstraling en oog voor detail zijn kermerkend voor iedere doordacht vormgegeven HotSpring® spa.

“Een combinatie van efficiëntie en fraai ontwerp; In één keer goed!”

### Traditie ontmoet het Moderne

Met effen contouren en vloeiende lijnen is ons spadesign een moderne uitdrukking van het traditionele. Opmerkelijk zijn de details zoals de gestileerde kuiprand, aangepaste verzonken jets, schitterende RVS jetomrandingen en hedendaags ogende richtkleppen en luchtregelaars.

### Details gedefinieerd


Onze kuipen ogen mooi en zijn robuust. Het acryl oppervlak is gecolamineerd aan de impactresistente ABS onderstructuur. Deze twee lagen worden samengebracht in een gecontroleerd volautomatisch proces, met als resultaat een duurzaam en egaal oppervlak voor jarenlang plezier. Wij moderniseren de ontwikkeling van alternatieve houtomkastingen. Onze exclusieve Everwood™ omkasting garandeert minimaal onderhoud en hoge duurzaamheid en gaat gepaard met een beperkte garantie van vijf jaar. De houtstructuur roept de natuurlijke warmte en schoonheid van echt hout op.

### Ergonomisch gevormde Zitjes


Elk zitje van een HotSpring spa is ontworpen met het oog op een maximaal comfort en de voordelen van hydromassage. Anders dan ingebouwde spa's die veelal uit cement vervaardigd zijn, zijn onze kuipen aangepast aan de lichaamsvormen, hetgeen aangenaam aanvoelt. Door ons ergonomische ontwerp zijn de jets strategisch te plaatsen waardoor ze gericht kunnen inwerken op specifieke spiergroepen. Door de verschillende zithoogtes kunnen zowel volwassenen als kinderen van een HotSpring spa genieten.





 Als fabrikant levert HotSpring elke spa met een betrouwbare garantie, alsmede de best mogelijke service na verkoop.

 U kunt in alle veiligheid vertrouwen op een ongeëvenaarde service en dienstverlening in samenwerking met 's werelds beste onafhankelijke ondernemers. Een hiervan bevindt zich bij u in de buurt, anderen in meer dan 800 locaties wereldwijd.

 Wij verplichten ons ertoe te zorgen dat elke HotSpring spa is aangepast aan de eisen van de tijd en dus energiezuinig, gebruiksvriendelijk en betrouwbaar is.

 Onze inzet wat betreft geavanceerde constructie en innovatie maakt HotSpring spa's ongeëvenaard wat betreft functionaliteit, energiebesparing en kwaliteit. In het gebruik en in uw portemonnee zult u ervaren dat een HotSpring spa u de meeste waar voor uw geld biedt.

 Als 's werelds meest verkochte merk garanderen wij u, als spabezitter, uw leven lang plezier van uw spa.



## EEN BAND VOOR HET LEVEN...

We begrijpen dat de keuze aangaande uw spaverkoper een belangrijke is, het aanschaffen van een spa betekent immers het aangaan van een langetermijnrelatie tussen bezitter en dealer.



“We brengen nu meer tijd samen door”





### **Luister, Kijk en Geniet!**

Om uw spa plezier te verhogen ontwierp HotSpring® een (optioneel) integreerbaar muzieksysteem, op elk moment in elke spa te installeren.



### **Sensationeel Geluid**

Ontwerp uw persoonlijke geluidssymfonie met het draadloze MP3 en iPod® geïntegreerde muzieksysteem of innoveer dankzij de iCast™ communicatie technologie. Deze stuurt muziek van om het even welke bron binnenshuis naar uw spa. iPod, MP3, sateliet radio, AM/FM audio, uw stereo systeem of uw computer. Ongeacht het muzieksysteem van uw keuze, u zult genieten van sfeervolle klanken terwijl u ontspant.



### **Draadloos TV systeem**

Voeg een draadloze TV toe aan het draadloze muzieksysteem voor maximaal entertainment. Zend uw favoriete programma draadloos van uw huistelevisie, ongeacht of dit via de kabel, DVD of satelliet komt. Er hoeft geen kabel naar uw spa of een DVD speler buitenshuis. De 43 cm breedbeeld LCD televisie wordt bevestigd aan de omkasting van de spa en is waterdicht en temperatuur-resistent. Een 350° draaibare arm zorgt dat u van uw tv kunt genieten, waar in uw tuin u zich ook bevindt.

## **DE KLEUR VAN INNOVATIE & ONTSPANNING**

### **Designverlichting**

Met het luminiscence™ 4-zone veelkleurig verlichtingssysteem kunt u elke zone individueel besturen om te genieten van uw favoriete mix van kleuren: onder water, kuiprand, kussens en waterornamenten. Indien u de eenvoud verkiest, verlicht u slechts 1 zone. Het systeem beschikt over een kleurwisselaar die 6 kleuren laat roteren, alsook over een dimmer

### **Bijzondere Waterornamenten**

Kijken en luisteren naar stromend water wordt over het algemeen als kalmerend ervaren. Enkele van onze modellen zijn uitgerust met innovatieve waterornamenten. Deze kunnen ofwel als "rustgevend" worden ingesteld ofwel samen met de jets worden geactiveerd. De BellaFontana™ bestaat uit drie verlichte waterbogen, de SoothingStream™ levert een rustige stroom van blauw verlicht water.



A person is relaxing in a hot spring. The water is a deep blue color. In the foreground, a digital display shows the temperature as 37.5°C. The person's face is partially visible, looking relaxed. The background shows the edge of the hot spring and some equipment.

“In mijn HotSpring®  
glijd ik in een staat  
van ontspanning”



“Altijd  
uitnodigend,  
kristalhelder water”

In een HotSpring spa passeert al het water de filters alvorens het opnieuw in het zitgedeelte terechtkomt, zowel tijdens de filtratiecyclus alsook tijdens het eigenlijke baden met de jets aan.

De **Silent Flo 5000™ -pomp** - betrouwbaar, energiezuinig, geruisloos - zuigt voortdurend water uit het massagebad, voert het door het filter en het verwarmingstoestel (verwarmt alleen wanneer nodig) terug naar het bad.

Ons **FreshWater™ -waterbehandelingssysteem** verwijdert alle ongerechtigheden uit het water met behulp van makkelijk reinigbare filters en leidt het water langs de FreshWaterAG+ zilverionen (optie) om vorming van bacteriën te voorkomen.

Het **FreshWater™ III** hoogrendementsozonsysteem injecteert 24 uur per dag miljoenen minuscule, hoog geconcentreerde ozonbelletjes in het water en neutraliseert al het vuil bij contact. Uw HotSpring spa, geruisloos en efficiënt, staat dus altijd met warm en zuiver water voor u klaar.

In tegenstelling tot conventionele filters die enkel oppervlakkig ziften, werken de gepatenteerde **Tri-X™ filters** in drie dimensies om helder en sprankelend water te genereren. Dit filter beschikt over dubbel zoveel reinigingscapaciteit in vergelijking met een gebruikelijke filter van dezelfde grootte. Tevens gaat hij jaren langer mee. HotSpring staat voor ongeëvenaarde waterzuiverheid.



# ACE™

ACE zoutwater reinigingssysteem



## ERVAAR WEELDERIG WATER DOOR **DIAMANT** TECHNOLOGIE.

**We hebben de manier waarop spabezitters hun bad schoon kunnen houden enorm verbeterd door middel van het eerste en enige geïntegreerde zoutwater ontsmettingssysteem dat gebruik maakt van 'diamant technologie'.**

### **Genereert vijf reinigers**

Het ACE systeem heeft een diamant elektrode die watermoleculen deelt waardoor actieve zuurstof ontstaat. Actieve zuurstof is een van de meest effectieve natuurlijke reinigers, en vormt de eerste stap in het ACE waterreinigingssysteem. Vervolgens worden er zout en andere elementen toegevoegd waardoor chloor en nog drie andere krachtige reinigers het werk afmaken.

### **Geautomatiseerd en dus makkelijker**

Omdat het ACE systeem door middel van zout en water automatisch reiniging genereert hoeft u geen reinigingsmiddelen uit flesjes te doseren. U bespaart tijd, en het onderhoud van uw spa is weer wat makkelijker geworden.

Om te beginnen voegt u de juiste hoeveelheid zout toe aan onthard water. U gebruikt nu de menu's van het hoofd-controlepaneel, toetst de maat van uw spa en uw verwachte gebruiksfrequentie in. U controleert regelmatig het reinigingsniveau met een teststrip, en bevestigt uw gebruiksfrequentie maandelijks. Via het controlepaneel wordt u op de hoogte gehouden van de voortgang. U kunt rustig ontspannen...

### **Een lust voor oor, oog en... neus .**

Het ACE zoutwater reinigingssysteem maakt uw spawater sprankelend schoon en streefzacht. Omdat het systeem gebruik maakt van zout en water zult u minder snel last hebben van een geïrriteerde huid, tranogen of een penetrante chloorgeur.

### **Milieuvriendelijk**

Het ACE systeem doseert de exacte hoeveelheid reinigingsmiddel die uw spa nodig heeft op basis van de maat van uw spa en uw gebruiksfrequentie. Omdat er nooit sprake is van teveel chemicaliën, wat kan gebeuren bij manuele dosering, blijft uw spa langer schoon. Dit bespaart water en dus geld. Ook heeft het minder impact op het milieu als u uw spa leeg laat lopen; het is slechts onthard water met zout.



**HotSpring®**  
Portable Spas



## SENSATIONELE JETS



### QUARTET™

Stress en spanning verdwijnen als sneeuw voor de zon wanneer de vier Precision jets, die zich boven de Moto-Massage DX jet bevinden, als een paar extra handen uw nek en schouders masseren.



### SOOTHING SEVEN™

Elk van de zeven jets pompt een groot volume aan water en lucht naar buiten. Deze jets bewerkstelligen, mede door hun plaatsing naast elkaar, een behaaglijke massage van uw schouders en bovenrug.



### HYDROMASSAGE

Deze jets kunnen op twee manieren functioneren; roterende of richtbare jets voor een maximale prestatie, of de tweevoudige richtbare jets voor een V-vormige en trillende massage. Vermindert stijfheid en ontspant pijnlijke schouderbladen en onderrug.



### HYDROSTREAM™

Hydrostream jets leveren een krachtige water/luchtstroom, die spanning snel laat verdwijnen.



### PRECISION™

De richtbare en roterende jets masseren uw rug, nek, polsen en knien als een ervaren masseur.



### JET-CLUSTER™

Ons exclusieve Jet-Cluster systeem verzorgt een volledige rugmassage door de verschillende jets die zich op specifieke spiergroepen richten en geen stukje van uw rug overslaan.



### FOOTSTREAM™

Een pijnlijke onderrug vraagt om de extra energie van een Footstream-jet. Een krachtige, richtbare whirlpool jet, met veel meer vermogen dan een hydromassage jet, geeft snel verlichting.



### FOOTWELL™

Na een lange dag op de been is er niets zo verkwikkend als ons Footwell Systeem. Waar andere spa's gebruik maken van standaard hydromassage- of mini-jets, maakt het Footwell systeem gebruik van de kracht van onze FootStream jets, om zo een maximale reflexologie te bewerkstelligen.



## MOTO-MASSAGE™ DX HOTSPRING® EXCLUSIVE

In een HotSpring spa voelt u zich als in de handen van een ervaren masseur. Al onze jets zijn volledig instelbaar op precies het juiste gevoel, van krachtig en opwekkend, tot zacht en rustgevend. Het ontwerp van onze jets en het geoptimaliseerde afvoersysteem zorgen ervoor dat onderbrekingen van de waterstroom tot een minimum worden beperkt. Hierdoor wordt de intensiteit van uw massage versterkt.



HotSpring® veranderde de spa-industrie volledig met een stimulerende en bewegende massage van de ruggengraat. U ondergaat een sensatie wanneer u tegen deze jet leunt. U geniet van een voortdurend stimulerende massage. Twee warme waterstromen die van boven naar beneden, en weer terug, aan weerszijden uw ruggengraat zachtjes masseren.

“De jets geven u de ervaring van een totale massage”





“Geavanceerde technologie, makkelijk in gebruik”



## UW SPA STAAT STEEDS VOOR U KLAAR

HotSpring® spa heeft zijn technische evolutie op een hoger niveau gebracht: programmering door de gebruiker hoeft niet langer, verwarming en zuivering zijn geautomatiseerd. Het enige dat u moet doen is de gewenste temperatuur instellen en heerlijk genieten.

Het "Power-On/Ready" indicatielicht dat deel uitmaakt van het HotSpring logo aan de voorzijde van de spa is zelfs zichtbaar wanneer de spacover dicht is. Daardoor kunt u zich vanop afstand vergewissen van het feit dat uw spa aan is en gebruiksklaar - een waar voordeel, vooral in de winter.

Het revolutionaire **No-Fault™ -verwarmingselement** beschikt over een element uit titanium dat bestand is tegen chemische stoffen. Uw verwarmingsgarantie is vijf jaar geldig, ongeacht de samenstelling van het water. Onze afzonderlijke **Silent Flo 5000™ -circulatiepomp** zorgt voor een constante filtratie, waardoor u verzekerd bent van schoon en warm water. Omdat al het water wordt gefilterd, zelfs wanneer de jetpompen in werking zijn, bent u steeds zeker van zuiver water.

Het **IQ2020™ spacontrolesysteem** – het brein binnenin elke HotSpring spa – maakt gebruik van geavanceerde technologie waardoor u uw spa makkelijk kunt bedienen. Ons bedieningspaneel is toegankelijk zowel binnen als buiten de spa. Tevens is het ontworpen voor uw gemak zodat u binnen de minuut de HotSpring spafuncties beheerst. Het 9 cm hoge resolutie kleuren LCD scherm vertoont tekst in groot formaat: makkelijk te lezen, vooral tijdens de nacht. Het intern geheugen slaat uw persoonlijke voorkeursinstellingen op. Wij investeren extra tijd om onze producten voor uw gebruiksgemak te ontwikkelen. Kortom: u beschikt over meer tijd om van uw spa te genieten.

De optionele **IQ 2020 afstandsbediening** communiceert met het IQ 2020 systeem via tweewegsradiofrequentie. Hierdoor kunt u alle elektronische functies bedienen binnen een straal van 20 meter van de spa.



“Nergens  
vindt u een  
energiezuinigere spa”





# ABSOLUUT ENERGIEZUINIG

## De Energy Smart™ Spa

Energie-slimme eigenschappen op elke HotSpring® spa doen hen zuinig omspringen met energie, hetgeen zich vertaalt in lagere maandelijkse operationele kosten. HotSpring spa's zijn zeer goed geïsoleerd met meerder lagen hoge dichtheid polyurethaan isolatieschuim, hetzelfde materiaal dat gebruikt wordt in professionele diepvriezers. Alle HotSpring spa's worden geleverd met een perfect aansluitende cover die gekenmerkt wordt door een hoge R-waarde en een compacte schuimkern. Hierdoor ontstaat een sterke afsluiting om de warmte maximaal te behouden.

## Wij zetten de toon

HotSpring heeft de industrie geleid in het design, de opbouw en de productie van energie efficiënte hot tubs. We hebben de ENW Award voor energie-efficiënte hot tub design in de wacht gesleept, alsook de Flex Your Power Award van de staat California voor energie-efficiënte productieprocessen. HotSpring is steeds leider geweest in het ontwerp en de fabricage van energie-efficiënte spa's. Geen enkele andere spa functioneert zo efficiënt als een HotSpring spa. Geniet van eersteklas comfort tegen een lagere prijs.



## Ga zitten en ontspan...





“Uit respect voor onze natuurlijke bronnen”

## MILIEUBEWUST ALS WE ZIJN DENKEN WE GROEN

### De Earth Smart™ Spa

Wij verplichten ons ertoe de meest milieuvriendelijke spa's te bouwen met een minimaal ecologische impact. Onze Aria™ en Vanguard™ modellen worden ondersteund door een ABS substructuur samengesteld uit gerecyclede materialen.



### Groen Denken in de Productie

Als milieustewards hebben wij groene initiatieven in alle aspecten van onze zaken doorgevoerd, dit gekaderd binnen een lange termijn bedrijfsstrategie. HotSpring gebruikt TÜV, Europa's toonaangevende onafhankelijk wetenschappelijk ingenieursbedrijf, om het effectieve energieverbruik van onze spa's te meten. Onze Saving Energy flyer licht deze onderwerpen meer toe in detail. Vraag uw dichtstbijzijnde HotSpring dealer naar een exemplaar. Wij zijn voortdurend op zoek naar manieren om de natuur te ontzien door middel van hergebruik en recycling, speciaal in onze fabriek.



Voortdurend zijn we op zoek naar manieren om onze natuurlijke bronnen te ontzien door middel van hergebruik en recycling, speciaal in onze fabriek.

-  Alle restmateriaal van de kuipfabricage gaat terug naar de leverancier en wordt hergebruikt.
-  De omkasting van HotSpring spa's zijn van synthetisch materiaal, er hoeven dus geen bomen voor worden gekapt.
-  Metalen afvalmateriaal gaat naar een recyclebedrijf waar er nieuwe producten van worden gemaakt.
-  HotSpring produceert zijn eigen energie d.m.v. generatoren, aldus het lokale energienet ontziend.
-  Ons "Green Team" vergadert regelmatig om milieuvriendelijke initiatieven te bespreken, en houdt zo het bedrijf scherp op milieubewustzijn.
-  We drukken onze brochures op FSC gecertificeerd papier.





**De mogelijkheden zijn onbeperkt! Geniet van een ingebouwde versie met alle voordelen van een HotSpring spa.**

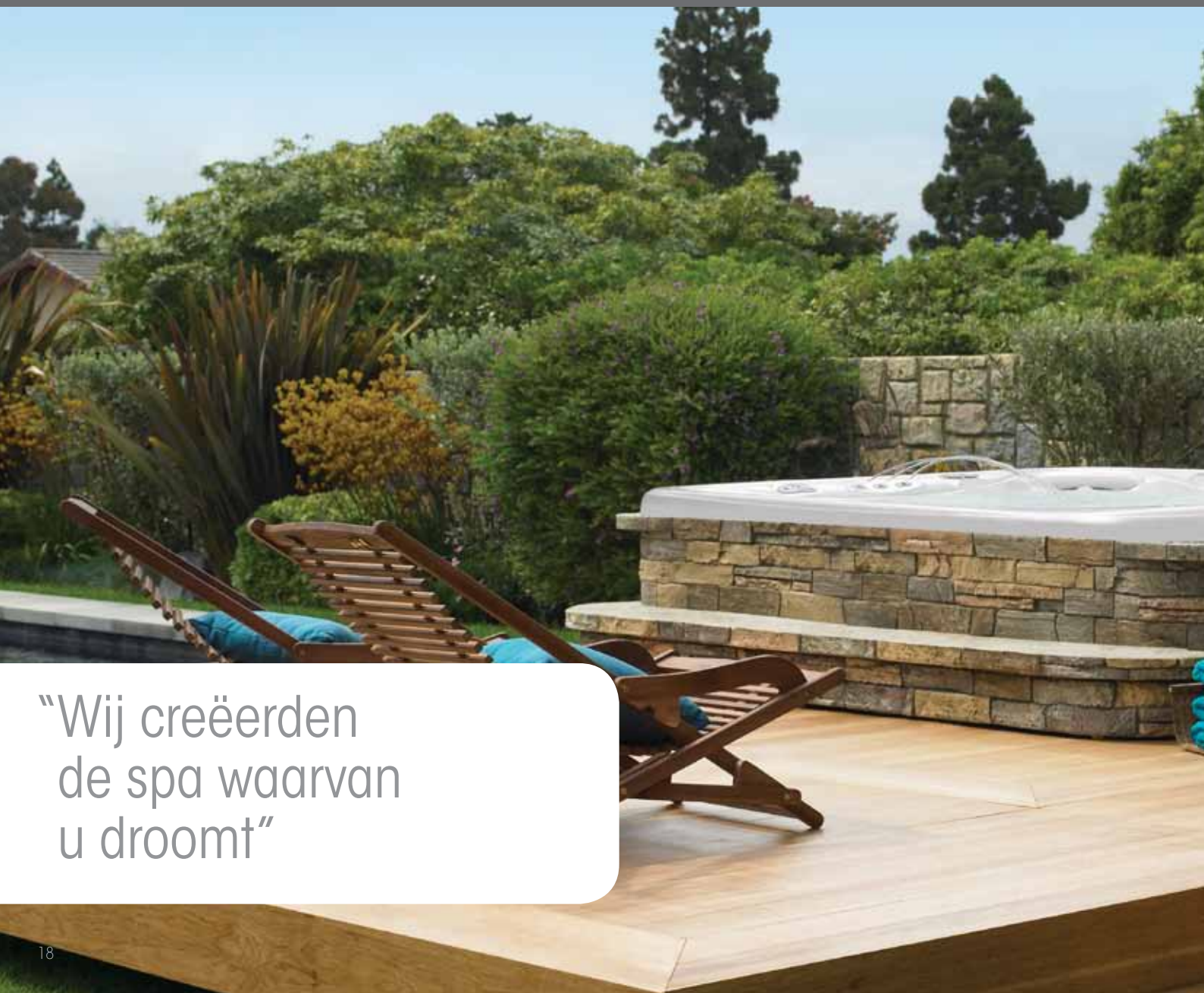
### **HotSpring Kwaliteit, Uw Gepersonaliseerd Design**

Wanneer u in uw smaakvol aangelegde tuin een spa wilt plaatsen is het uiterlijk van deze spa niet onbelangrijk. Nu kunt u genieten van het comfort en gemak van een zelfreinigende spa die perfect in uw tuin past. Onze Custom Installatiegids toont u de mogelijkheden om de door u gekozen spa in uw tuin te integreren. De gids is verkrijgbaar bij uw HotSpring dealer.

### **Custom Cabinet Spa**

Onze Custom Cabinet spa's zijn speciaal ontworpen om bekleed te kunnen worden met materiaal dat ze mooi doet aansluiten bij uw tuin. Als u uw spa geheel of gedeeltelijk bekleed met SpaStone geeft dit de uitstraling van een natuurstenen ombouw. U kunt natuurlijk ook samen met uw tuinarchitect een spa-uiserlijk creëren met uw favoriete materiaal.

## **GRENZELOZE MOGELIJKHEDEN WAT BETREFT HET OP MAAT MAKEN**



“Wij creëerden de spa waarvan u droomt”

### SpaStone Partial Surround

De gedeeltelijke SpaStone bekleding bewerkstelligt een persoonlijke uitstraling, bijvoorbeeld in combinatie met een geïntegreerde trap die net zo breed is als uw spa. Het onderste gedeelte van de omkasting is zo geconstrueerd dat het harmonieus aansluit met het materiaal waarmee u het geheel afwerkt.

### SpaStone Full Surround

De volledige SpaStone omkasting geeft uw gehele spa een natuurstenen uiterlijk. U kunt dit vervolmaken met de optioneel verkrijgbaar bijpassende SpaStone traptreden.

Voeg de optioneel verkrijgbare CoverCradle™ cover lifter toe aan de full surround spa of the UpRite™ cover lifter aan de partial surround installatie. Na een heerlijke ontspanningssessie zult u het gemak waarmee uw cover netjes terug op zijn plaats schuift bijzonder waarderen.

## VAN UW SPA



## KLEUREN

Onze kuipen ogen mooi en zijn robuust. Het acryl oppervlak is gecolamineerd aan de impactresistente ABS onderstructuur. Deze twee lagen worden samengebracht in een gecontroleerd volautomatisch proces, met als resultaat een duurzaam en egale oppervlak voor jarenlang plezier. Wij revolutioneerden de ontwikkeling van alternatieve houtomkastingen. Onze exclusieve Everwood™ omkasting garandeert minimaal onderhoud en hoge duurzaamheid en gaat gepaard met een beperkte garantie van vijf jaar.

### Cover Kleuren



Ash

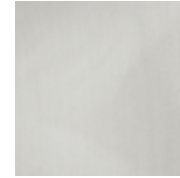


Rust



Wenge

### Kuipkleuren



Sterling Marble



White Pearl

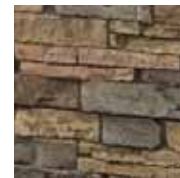


Sand



Graphite

### SpaStone Kleuren



Earth



Grey

### Omkastingskleuren



Redwood

Wenge

Coastal Grey





“850.000 HotSpring  
bezitters gingen  
u voor”

MADE FOR YOU

MADE FOR LIFE





## GEMAAKT MET DE HOOGST MOGELIJKE INTEGRITEIT

Het is geen verrassing dat de HotSpring® spa de populairste spa is in meer dan 68 landen ter wereld. Meer dan 850.000 gelukkige eigenaars zijn daar het bewijs van.

### Kwaliteit Waarop U Kunt Vertrouwen.

HotSpring spa's zijn bekend om hun kwaliteit. Onze kwaliteitssystemen zijn gecertificeerd in overeenstemming met ISO 9001:2000, de hoogste internationale norm voor design en uitmuntendheid. Onze certificatie komt van Lloyd's, een van de meest veeleisende en prestigieuze registreerders ter wereld. Alle HotSpring spa's kwalificeren zich onder TÜV/GS en de Europese testnormen betreffende veiligheid en betrouwbaarheid, hetgeen een internationale garantie biedt voor bescherming op lange termijn. Het is geen verrassing dat de HotSpring spa de populairste spa is in meer dan 68 landen ter wereld. Meer dan 850.000 gelukkige eigenaars zijn daar het bewijs van. U kunt genieten

van een HotSpring spa ongeacht waar u woont. Dankzij ons wereldwijde netwerk van meer dan 800 dealers en service-centra met professioneel opgeleid personeel is er altijd een expert in de buurt om u te helpen, vóór, tijdens en na de aankoop. Al vanaf de levering garandeert een HotSpring spa u jarenlang gebruiksplezier. Als u denkt aan ons concept en de fabricage en als u al die nuttige en aangename voordelen die een HotSpring spa u kan bieden op een rijtje zet, dan zult u beseffen dat een HotSpring spa een verstandige investering in persoonlijk geluk en welzijn is. HotSpring is 's werelds meest verkochte merk en is marktleider sinds 1977. De spa's worden geproduceerd door Watkins Manufacturing, een bedrijf dat bekend staat

om de hoge ethische normen en integriteit. Watkins is onderdeel van Masco Corporation, waaronder ook hoogstaande merken vallen als Hansgrohe® kranen, Huppe® douchecabines, en nog veel meer.



**HotSpring®**  
Portable Spas

# SUMMIT



Capaciteit **6 volwassenen**  
Afmetingen (cm) **254 x 231 x 97 H**

De Summit™ is de spa met de meest uitgebreide functies, met 47 jets en aangedreven door twee jetpompen van 2,5 PK. De uiterst comfortabele kuip bevat zitplaatsen op verschillende niveau's, en in de hoekzitplaats kunt u genieten van een gerichte hydromassage voor uw rug, polsen en kuiten. De Summit heeft de Moto-Massage™ DX jet en het unieke BellaFontana™ -waterornament.



# GRANDEE



Capaciteit **7 volwassenen**  
Afmetingen (cm) **254 x 231 x 97 H**

De Grandee™, met zijn uitgebreide, vloeiende kuip, biedt ruimschoots plaats aan een groep van zeven personen. Dankzij twee Moto-Massage™ DX jets kunnen twee personen gelijktijdig van een weldadige rugmassage genieten. Het BellaFontana™ waterornament voegt extra sfeer toe door een zachte feeëriek waterval.





# ENVOY



Capaciteit **5 volwassenen**  
Afmetingen (cm) **236 x 226 x 91 H**

De Envoy™ levert uitzonderlijke prestaties met 39 jets, inclusief de Moto-Massage™ DX jet en wordt aangedreven door twee 2 PK jetpompen. De comfortabele kuip en rugzit met pols- en beenjets verzachten uw spieren en doen ze weer herleven. Drie FootStream™ jets uit ons FootWell™ systeem geven u een uitzonderlijke voetbehandeling en de geavanceerde Tri-X™ filters houden het water zuiver en helder.



# VANGUARD



Capaciteit **6 volwassenen**  
Afmetingen (cm) **220 x 220 x 91 H**

De Vanguard™ is zeer energie-besparend. De Moto-Massage™ DX jet en de Moto-Massage™ jet, elk met het Quartet™ -jetsysteem bieden het genot van een volledige rug- en schoudermassage. De comfortabele zitplaatsen, stijlvolle armsteunen en het SoothingStream™ waterornament zorgen voor een volledige ontspanning.



# ARIA



Capaciteit **5 volwassenen**  
Afmetingen (cm) **220 x 220 x 91 H**

De Aria is een jubileumspa die de voortdurende toewijding van HotSpring® spa aan productontwikkeling demonstreert. De spa beschikt over de exclusieve HotSpring items, zoals de Moto-Massage DX jet en de geavanceerde technologie van onze Tri-X™ filters, maar ook andere speciale eigenschappen, zoals Precision™ jets voor de kuiten in de lounge-zetel voor een verbeterde hydromassage. De strakke omkasting geeft de Aria spa een eigentijds uiterlijk.





# SOVEREIGN



Capaciteit **6 volwassenen**  
Afmetingen (cm) **203 x 236 x 84 H**

De Sovereign demonstreert de voortdurende toewijding van HotSpring® spa aan productontwikkeling. De spa beschikt over de exclusieve HotSpring items, zoals de Moto-Massage DX jet en de geavanceerde technologie van onze Tri-X™ filters, maar ook andere speciale eigenschappen, zoals Precision™ jets voor de kuiten in de lounge-zetel voor een verbeterde hydromassage. De strakke omkasting geeft de Sovereign spa een eigentijds uiterlijk.



# PRODIGY



Capaciteit **5 volwassenen**  
Afmetingen (cm) **188 x 221 x 84 H**

De Prodigy™, een ruime spa voor vijf personen, beschikt over verschillende jetcombinaties verdeeld over alle zitplaatsen. U kunt een hydromassage-ervaring op maat verwachten, van de zachte maar doordringende volledige rugmassage van de tien Precision™ -jets, tot de opwekkende onderrugmassage van de krachtige gepatenteerde FootStream™ -jet.



# JETSETTER



Capaciteit **3 volwassenen**  
Afmetingen (cm) **213 x 165 x 74 H**

De Jetsetter™ is uitermate geschikt voor één, twee of drie gebruikers. Het lounge-gedeelte beschikt over een Moto-Massage™ jet voor uw rug, Precision™-jets voor uw nek en schouders en een FootStream™-jet voor uw voeten. Zo kunt u ontspannen in stijl. De HydroStream™ en Hydromassage jets bieden u nog meer massagemogelijkheden.





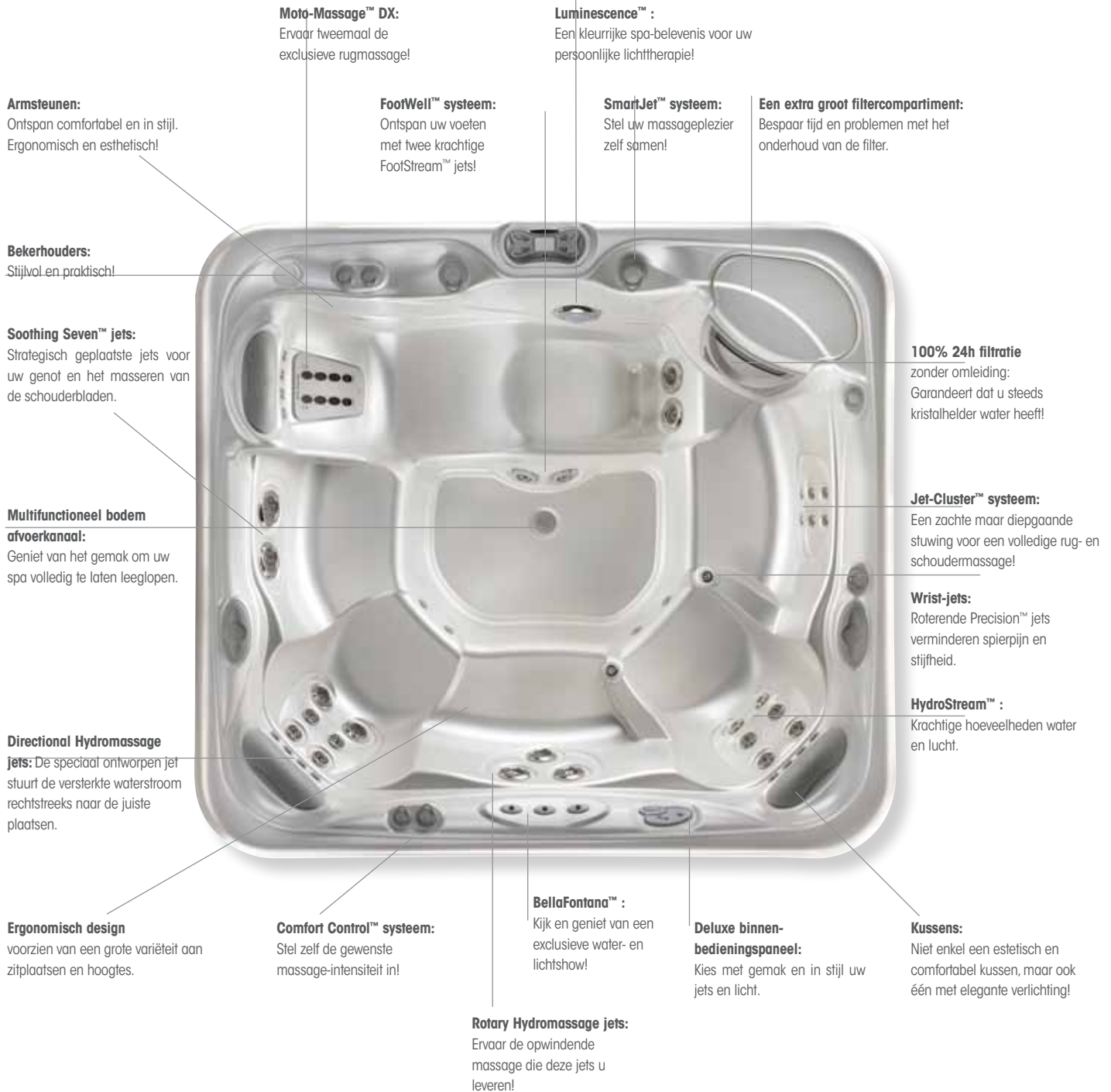
# TECHNISCHE SPECIFICATIES

	Summit	Grandee	Envoy	Vanguard	Aria	Sovereign	Prodigy	Jetsetter
Capaciteit (volwassenen)	6	7	5	6	5	6	5	3
Afmetingen (cm)	254x231x97	254x231x97	236x226x91	220x220x91	220x220x91	203x236x84	188x221x84	213x165x74
Waterinhoud (liters)	1.893	1.893	1.703	1.514	1.385	1.344	1.230	852
Gewicht Leeg	457 kg	457 kg	397 kg	318 kg	318 kg	322 kg	278 kg	204 kg
Gewicht gevuld (incl. volw.)	2.748 kg	2.827 kg	2.427 kg	2.248 kg	2.156 kg	2.088 kg	1.854 kg	1.283 kg
<b>Everwood™ Omkasting</b>	Redwood (R); Wenge (W); Coastal Grey (G); Custom Cabinet (C); SpaStone (S)							
<b>Kuipkleuren</b>								
Pearl white	•••••	•••••	•••	•••••	•••••	•••	•••	•••
Sand Granite-Like	•••	•••	•••	•••	•••	•••	•••	•••
Sterling Marble	•••	•••	•••	•••	•••	•••	•••	•••
Graphite	•	•	•	•	•	•	•	•
<b>Roestvrij stalen Jets (Totaal)</b>	47	39	39	32	35	24	19	14
Moto-Massage™ jets				1				
Moto-Massage™ DX jet	1 (2)	2 (4)	1 (2)	1 (2)	1 (2)	1 (2)		1 (2)
Soothing Seven™ jets	2	2	2	2	2		2	
FootStream™ jets	2	3	3	2	2	1	1	1
HydroStream™ jets	10		10		4			4
Rotary Hydromassage jets	2	2	2	2	2	2	2	2
Directional Hydromassage jets	5	2	3	1	5	5	4	1
Wrist Jets	2		2					
Leg Jets	4	4	4	4				
Precision™ Jets	18	22	11	18	18	14	10	4
<b>Moonlight™ Entertainment</b>								
Integrated MP3	•	•	•	•	•	•	•	•
Wireless Audio	•	•	•	•	•	•	•	•
Wireless TV	•	•	•	•	•	•	•	•
<b>Tranquility Mode</b>								
BellaFontana™	•	•	•		•			
SoothingStream™				•		•		
<b>Jetpomp</b>								
Wavemaster™	9000+9200	9000+9200	8000+8200	7000+7000	9000+8200	9000	7000	9000
PK nominaal vermogen	2.5+2.5	2.5+2.5	2.0+2.0	2.0+2.0	2.5+2.0	2.5	2.0	2.5
PK aanloopvermogen	4.8+4.8	4.8+4.8	3.9+3.9	3.5+3.5	4.8+3.9	4.8	3.5	4.8
<b>Filtratie</b>								
Number of filters	5	5	5	4	5	4	3	3
100% no by-pass	•	•	•	•	•	•	•	•
Tri-X™ Filters	•	•	•		•			•
<b>Elektriciteit</b>								
230V - 50 Hz*	20 A	20 A	16 A	16 A	20 A	16A	16 A	16 A
Andere Configuraties**	•	•	•	•	•	•	•	•

## Functies voor alle HotSpring® spa Modellen:

- Verlichting:** Luminescence™ vier-zone veelkleurige verlichting met dimmerfunctie in 5 standen en standaardverlichting onder de kussens
- Jet-Systemen:** SmartJet™ en Comfort Control™
- Verwarming:** Titanium No-Fault™ 1500W/230V
- Circulatiepomp:** 24-uurs Silent Flo™ 5000-pomp
- Vinyl Cover:** Deluxe, U.L. (Underwriters Laboratoria) en ASTM (American Society for Testing and Materials) gekeurd
- Hoofdbedieningspaneel:** 9-cm breed hoogresolutie kleuren LCD scherm
- Hulpbedieningspaneel:** Alle spa's behalve Jetsetter
- Ozongenerator:** FreshWater™ III
- Electrische Veiligheid:** CE-normen en TÜV-gekeurd

\* Dient apart beveiligd te worden met een aardlekschakelaar, volgens de plaatselijke voorschriften  
 \*\* Afhankelijk van de plaatselijke elektriciteitsvoorschriften



**WATKINS MANUFACTURING CORPORATION BEHOUDT HET RECHT OM PRODUCTVERANDERINGEN DOOR TE VOEREN ZONDER VOORAFGAAND BERICHT.**



Watkins Manufacturing is trots geassocieerd te zijn met de volgende bedrijven, filialen en stichtingen:

© 2010 Watkins Manufacturing Corporation. Specificaties, kleuren en oppervlaktmaterialen kunnen zonder voorafgaande waarschuwing worden veranderd. Niet alle functies zijn verkrijgbaar op alle producten. Gedrukt in de EU. HotSpring, gemaakt voor een leven lang genieten. Grandee, Summit, Vanguard, Envoy, Sovereign, Accolade, Prodigy, Jetsetter, Aria, BellaFontana, Clarion, Comfort Control, CoverCradle, EverFresh, Everwood, FootStream, FootWell, FreshStart, FreshWater, FreshWaterAg, IQ2020 remote control, HydroOptics, HydroStream, HydroPulse, IQ 2020, Jet-Cluster, Luminescence, Moto-Massage, No-Fault, Precision, Quartet, Silent Flo 5000, SmartJet, Soothing Seven, SoothingStream, 's Werelds mooiste onderwatersymfonie en Wavemaster zijn handelsmerken van Watkins Manufacturing Corporation; Hansgrohe is een geregistreerd handelsmerk van Masco Corporation; HÜppe is een geregistreerd handelsmerk van Masco Corporation; The Best Buy Emblem is een handelsmerk van Consumers Digest, Inc., gebruikt onder licentie; The National Sleep Foundation (NSF) is een non profit organisatie die slaapvoorlichting promoot, ondersteuning biedt en research pleegt - [www.sleepfoundation.org](http://www.sleepfoundation.org). Alle 230v modellen dienen geïnstalleerd te worden door een erkende elektriciën in overeenstemming met de lokale codes. US octrooi #4,523,340; #4,716,604; #4,920,588; #5,647,736; #5,742,953; #5,810,257; #5,810,262; #5,924,850; #5,943,711; and D-387,869; D-405,185; D-405,186; D-407,805 en andere octrooien.



[www.hotspring.com/global](http://www.hotspring.com/global)